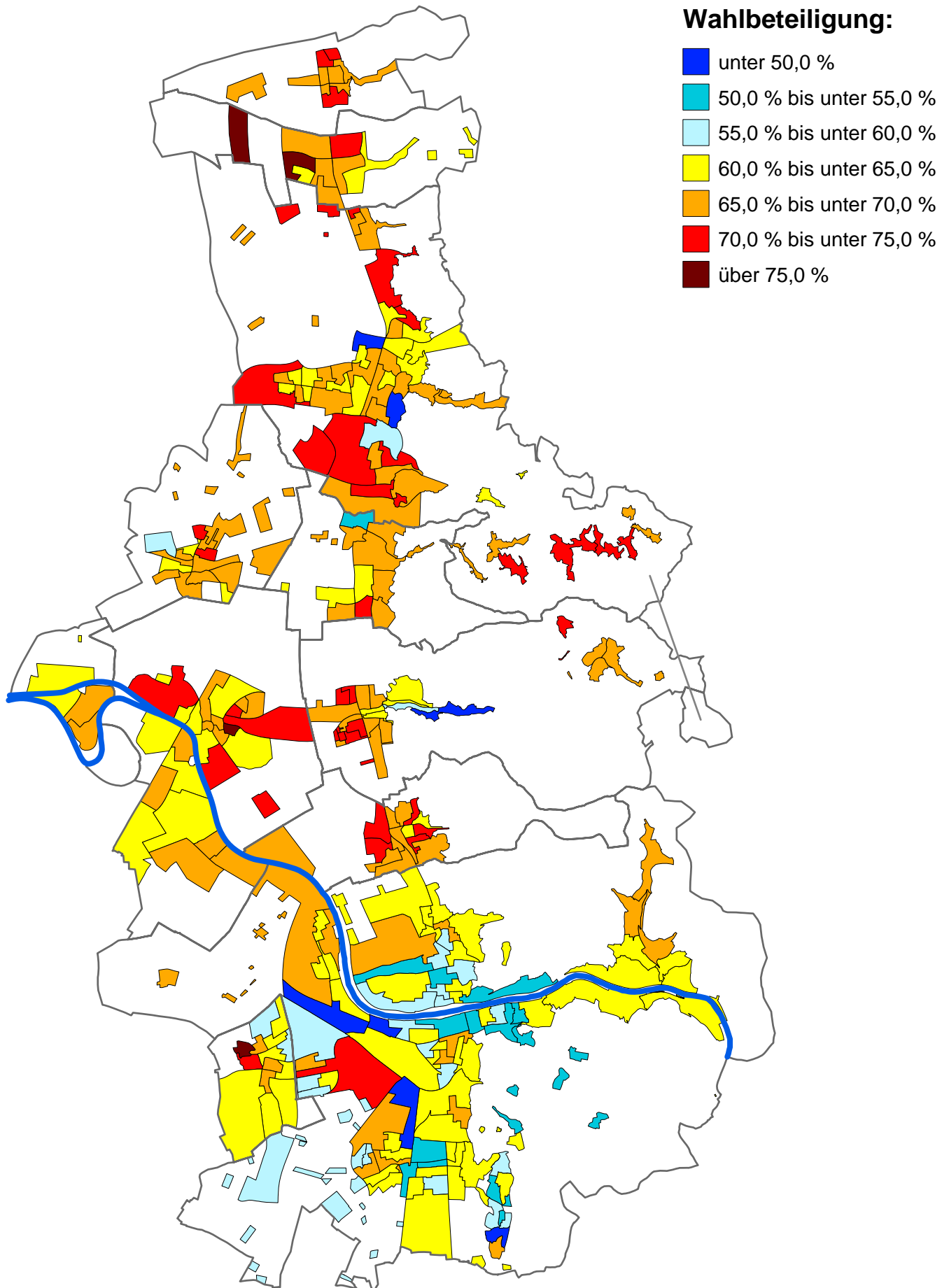
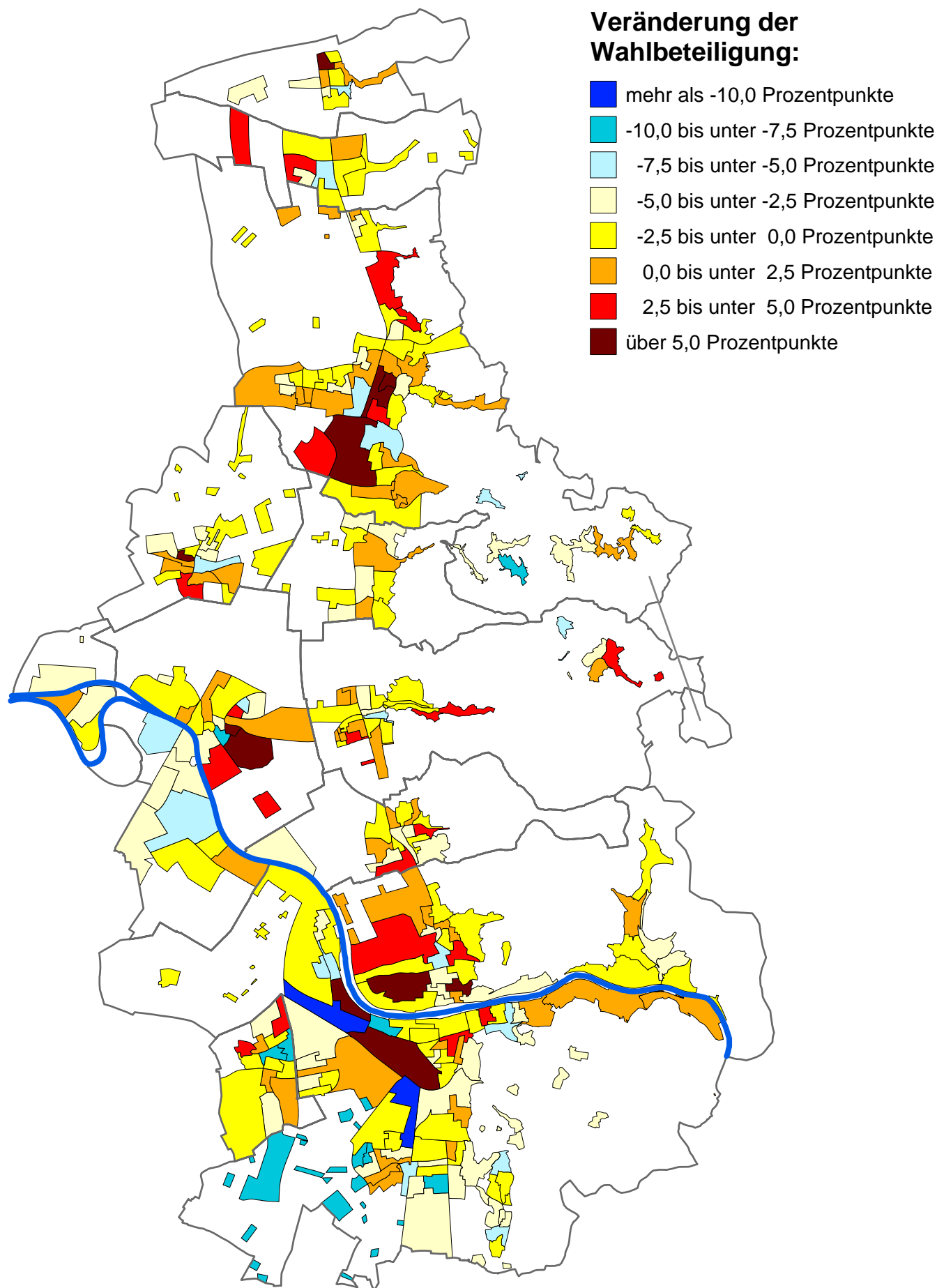


# Wahlbeteiligung bei der Bundestagswahl am 18.09.2005 im Wahlkreis 275 Heidelberg nach Wahlbezirken (ohne Briefwahl)



# Veränderung der Wahlbeteiligung 2005 gegenüber der Bundestagswahl 2002 im Wahlkreis 275 Heidelberg nach Wahlbezirken (ohne Briefwahl)

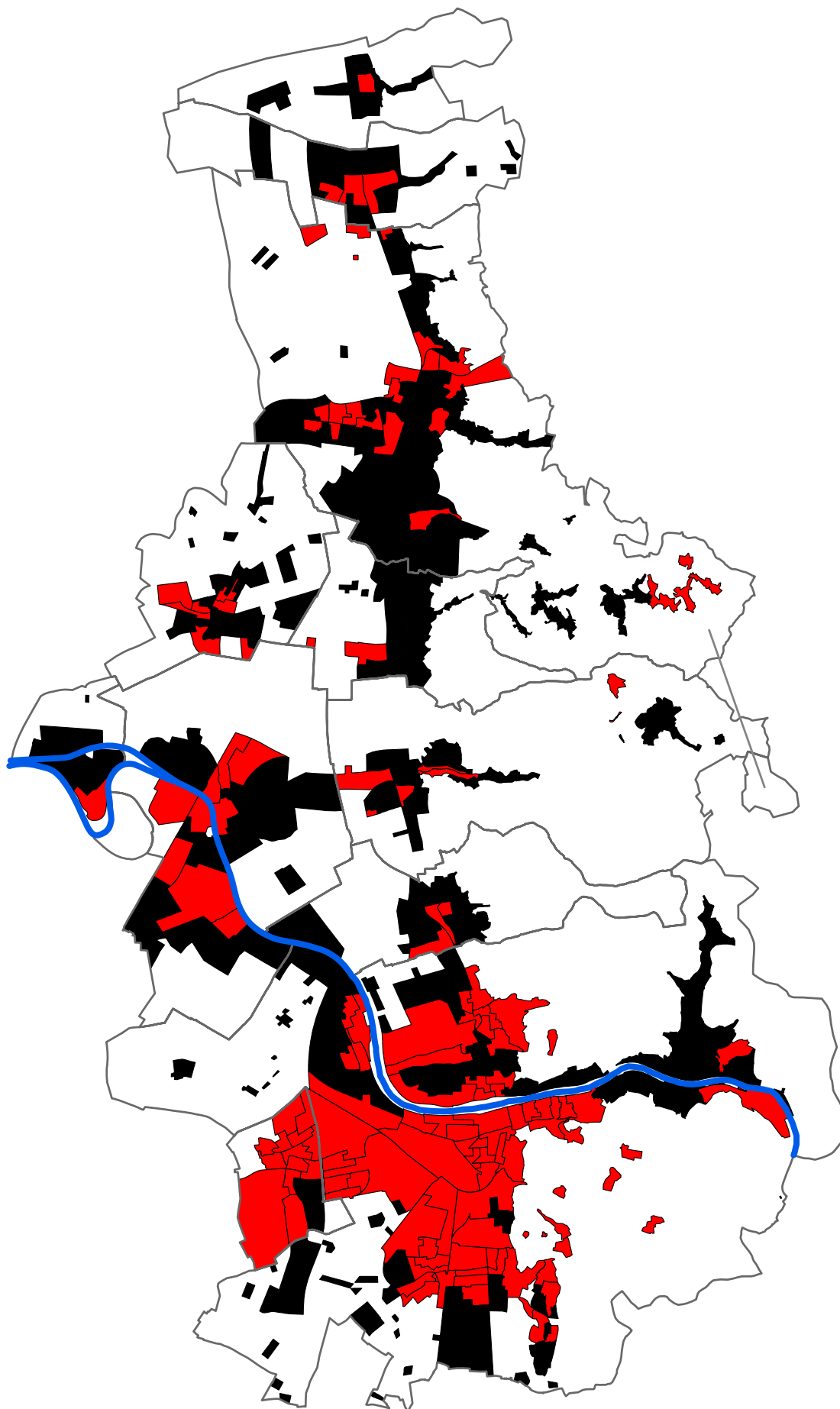


**Wahlbezirke nach der Partei mit dem höchsten Stimmenanteil  
(Erststimmen) bei der Bundestagswahl am 18.09.2005 im  
Wahlkreis 275 Heidelberg (ohne Briefwahl)**

**Partei:**

■ CDU

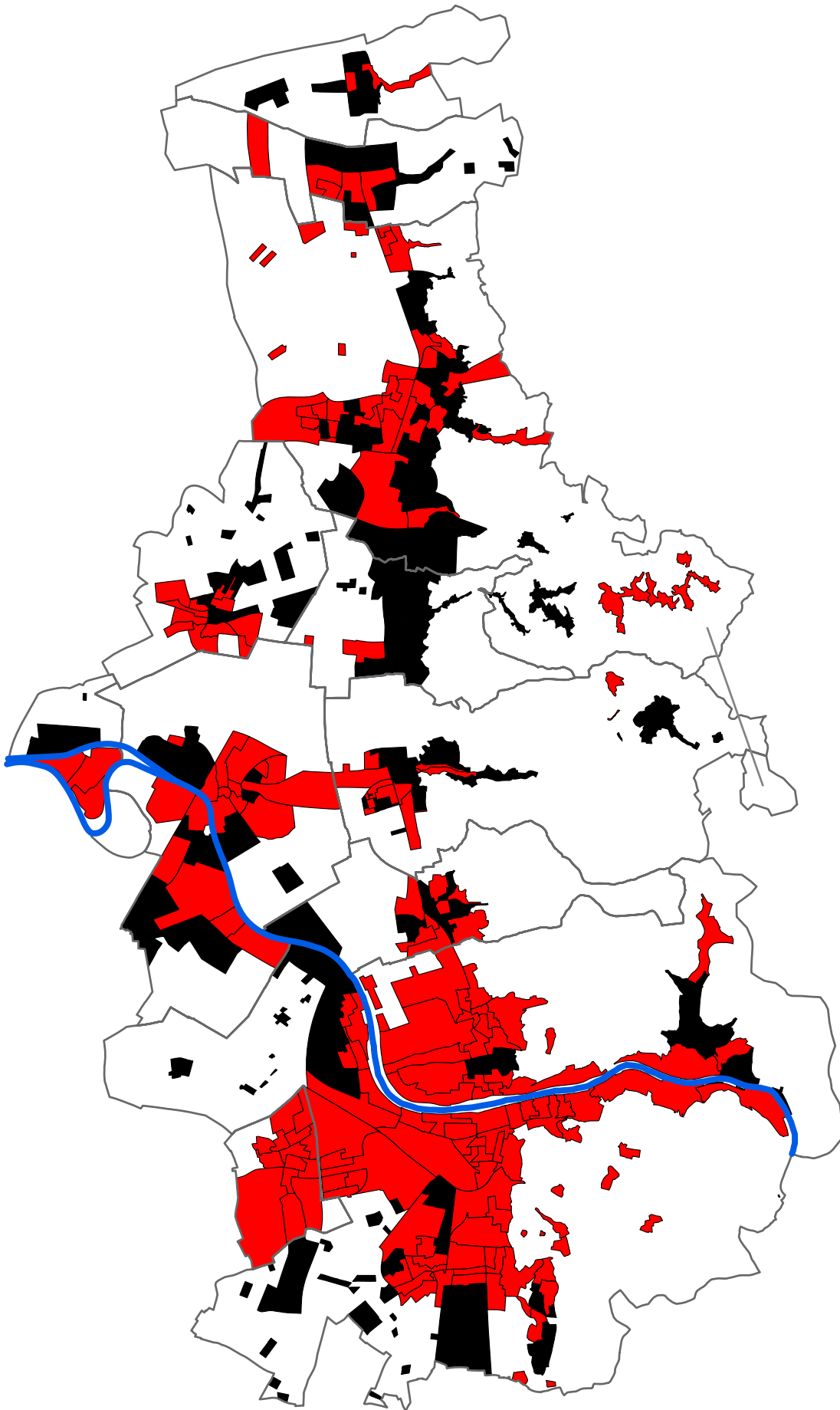
■ SPD



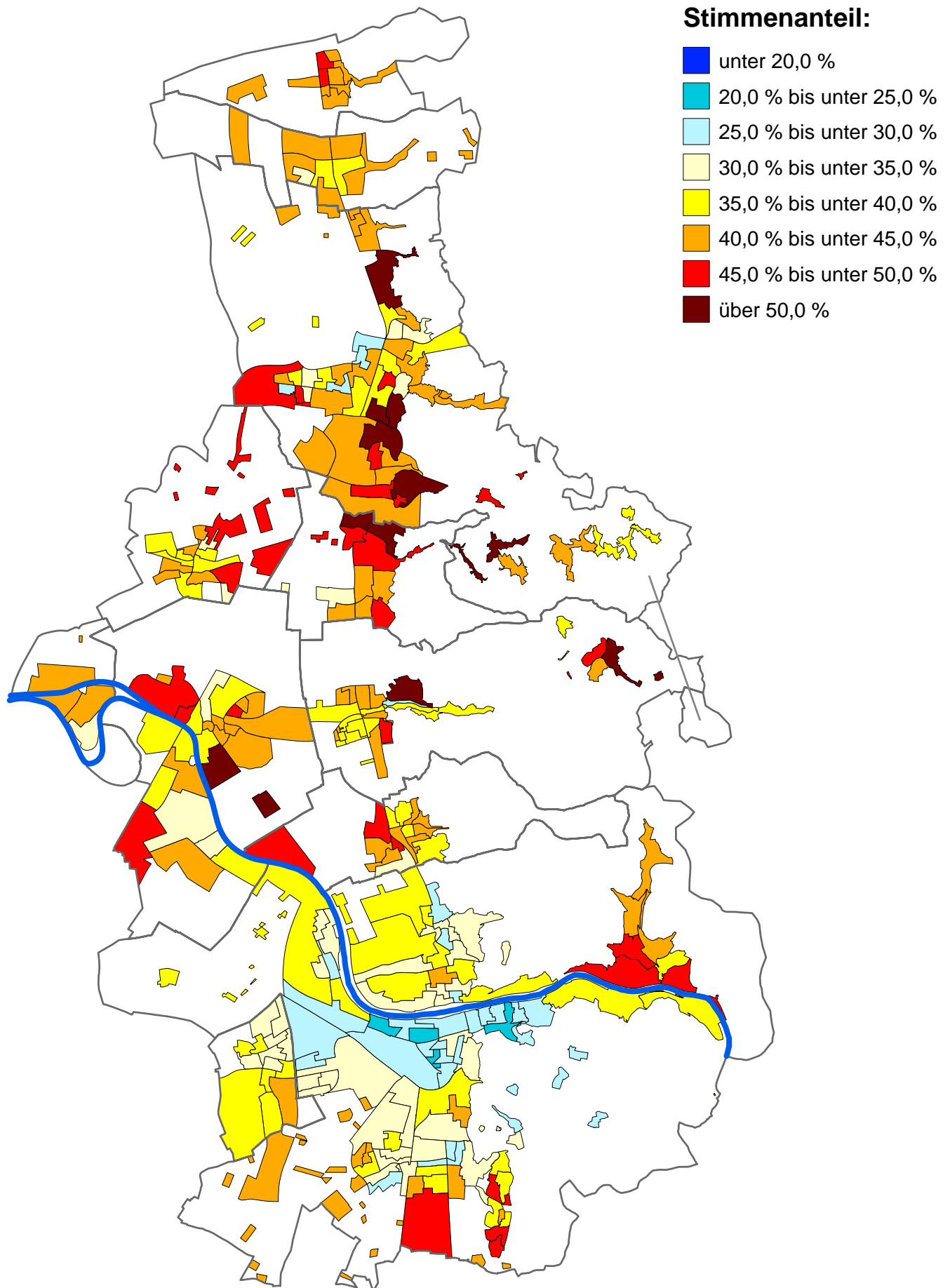
**Wahlbezirke nach der Partei mit dem höchsten Stimmenanteil  
(Erststimmen) bei der Bundestagswahl am 22.09.2002 im  
Wahlkreis 275 Heidelberg (ohne Briefwahl)**

**Partei:**

- CDU
- SPD



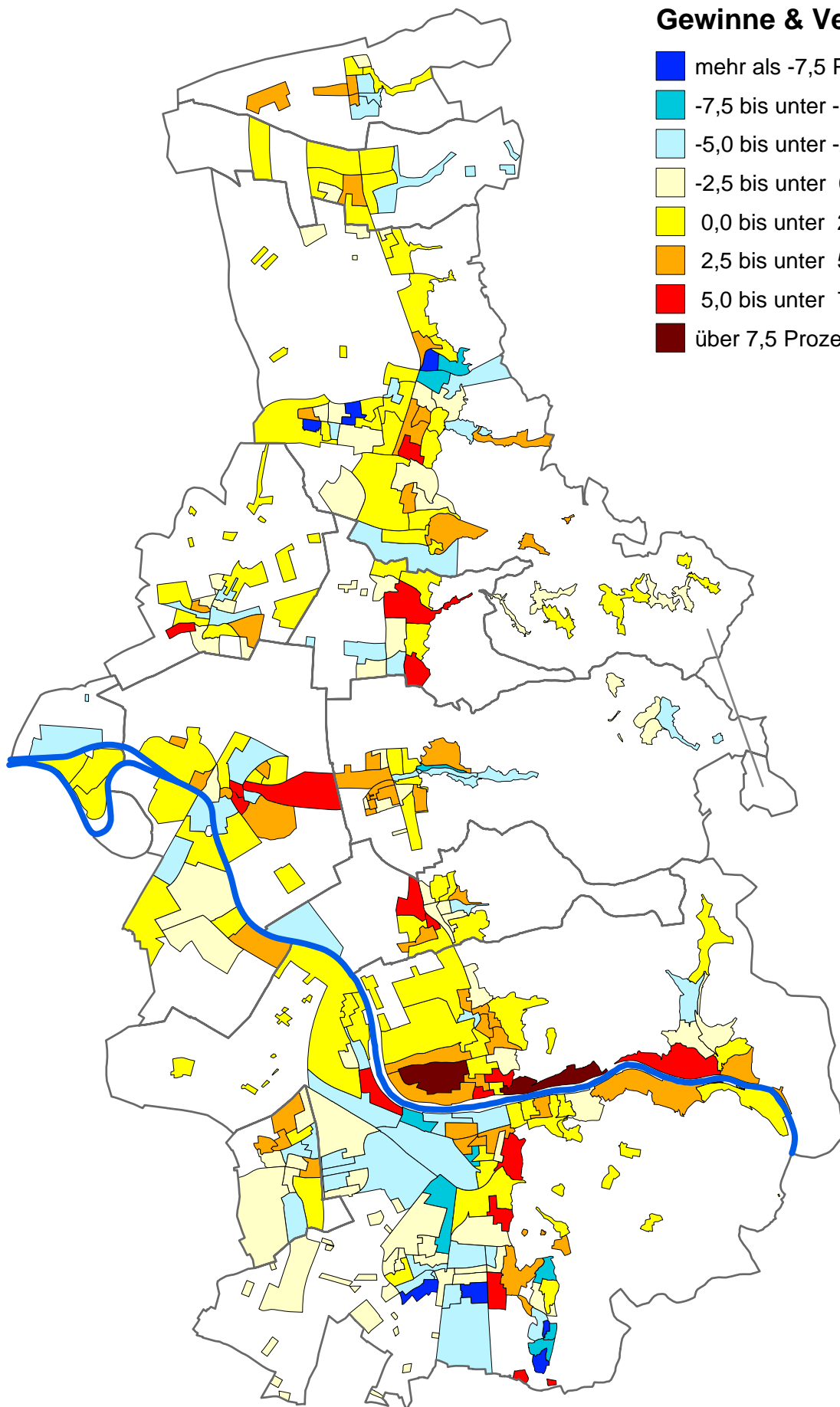
# Stimmenanteil des CDU-Kandidaten (Erststimmen) bei der Bundestagswahl am 18.09.2005 im Wahlkreis 275 Heidelberg nach Wahlbezirken (ohne Briefwahl)



# Gewinne/Verluste des CDU-Kandidaten (Erststimmen) gegenüber der Bundestagswahl 2002 im Wahlkreis 275 Heidelberg nach Wahlbezirken (ohne Briefwahl)

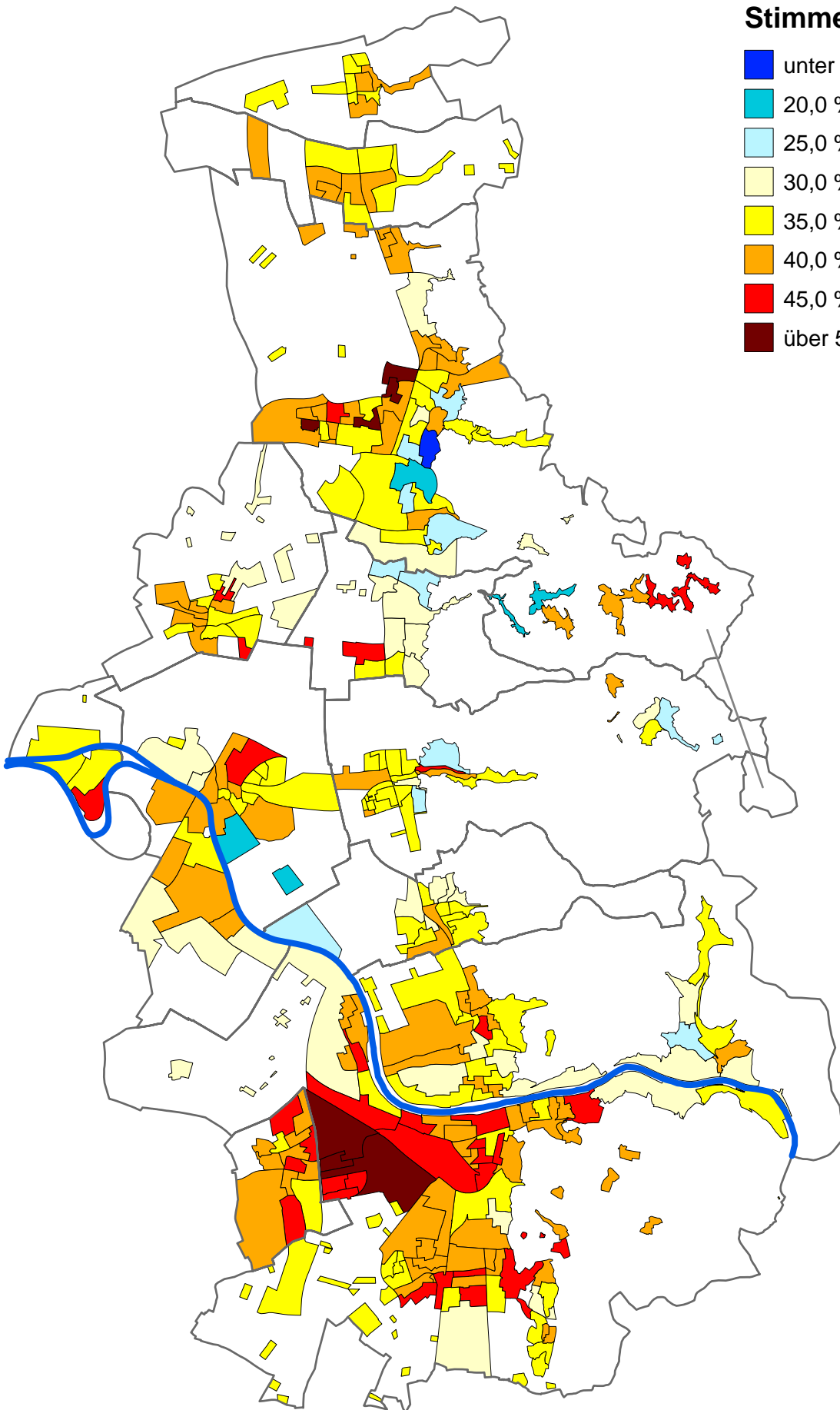
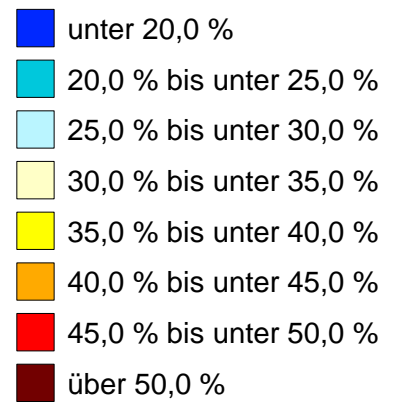
## Gewinne & Verluste:

- mehr als -7,5 Prozentpunkte
- -7,5 bis unter -5,0 Prozentpunkte
- -5,0 bis unter -2,5 Prozentpunkte
- -2,5 bis unter 0,0 Prozentpunkte
- 0,0 bis unter 2,5 Prozentpunkte
- 5,0 bis unter 7,5 Prozentpunkte
- über 7,5 Prozentpunkte



# Stimmenanteil des SPD-Kandidaten (Erststimmen) bei der Bundestagswahl am 18.09.2005 im Wahlkreis 275 Heidelberg nach Wahlbezirken (ohne Briefwahl)

## Stimmenanteil:

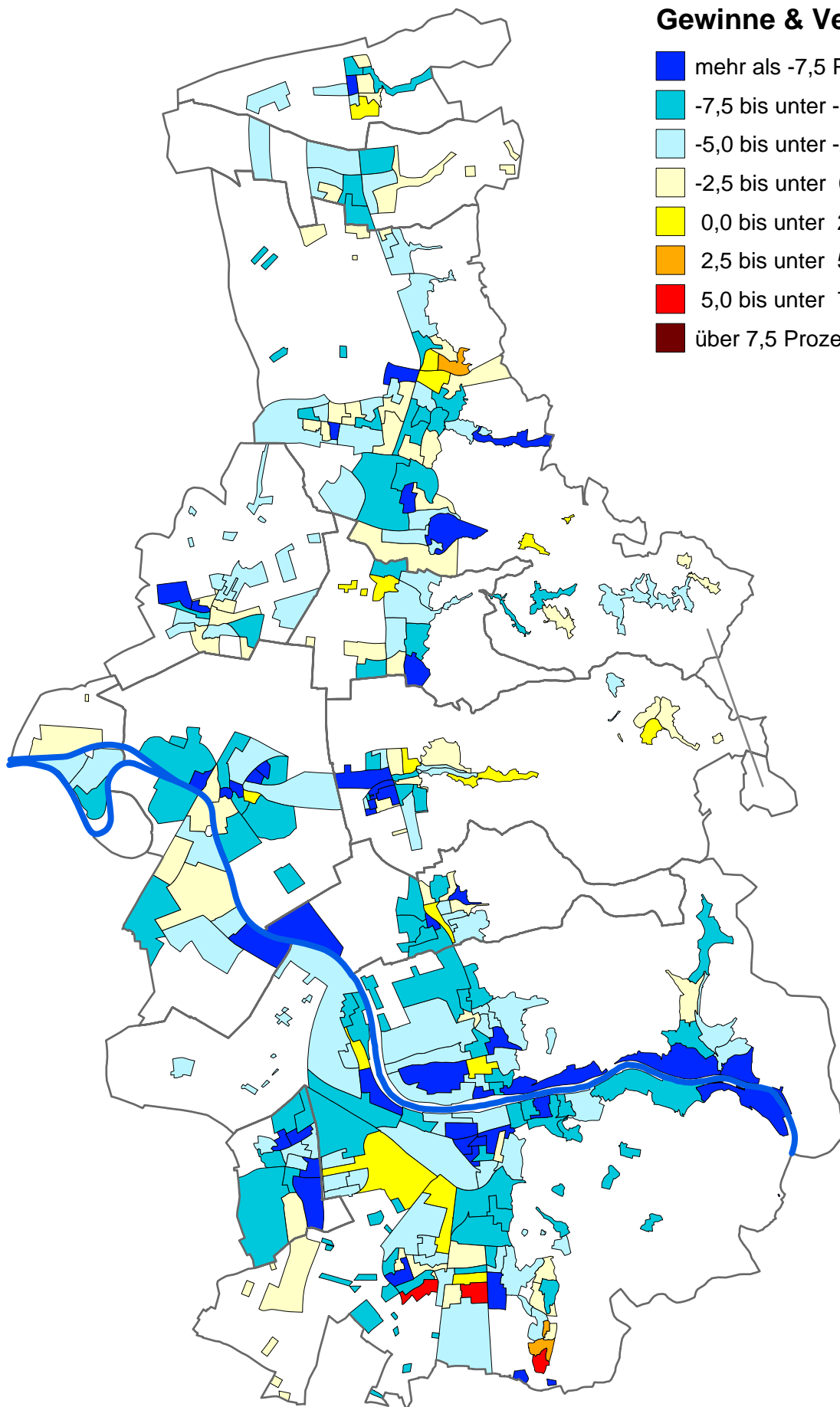




# Gewinne/Verluste des SPD-Kandidaten (Erststimmen) gegenüber der Bundestagswahl 2002 im Wahlkreis 275 Heidelberg nach Wahlbezirken (ohne Briefwahl)

## Gewinne & Verluste:

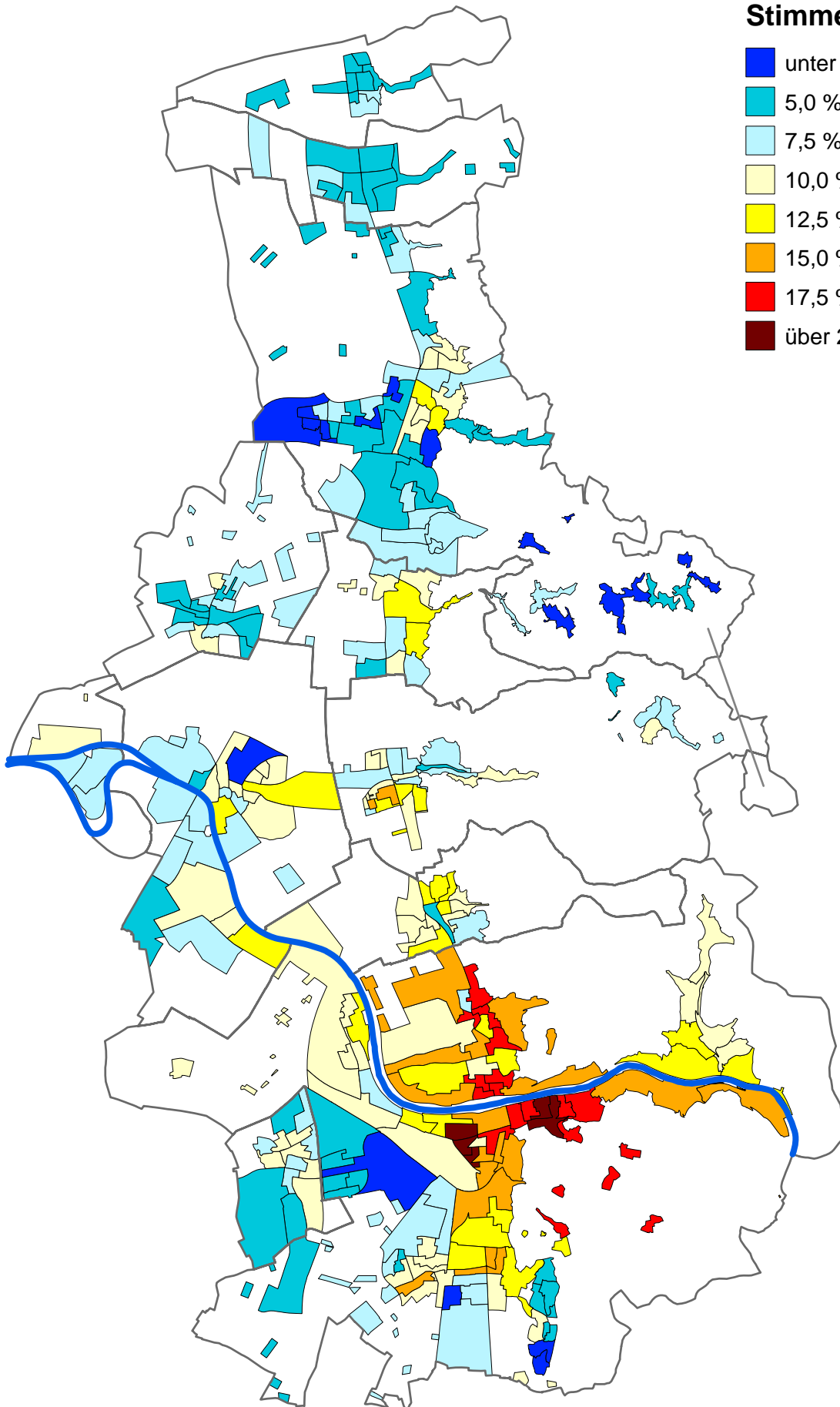
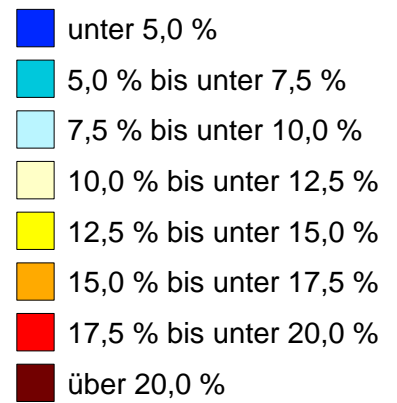
- mehr als -7,5 Prozentpunkte
- -7,5 bis unter -5,0 Prozentpunkte
- -5,0 bis unter -2,5 Prozentpunkte
- -2,5 bis unter 0,0 Prozentpunkte
- 0,0 bis unter 2,5 Prozentpunkte
- 2,5 bis unter 5,0 Prozentpunkte
- 5,0 bis unter 7,5 Prozentpunkte
- über 7,5 Prozentpunkte





# Stimmenanteil des Kandidaten der GRÜNEN (Erststimmen) bei der Bundestagswahl am 18.09.2005 im Wahlkreis 275 Heidelberg nach Wahlbezirken (ohne Briefwahl)

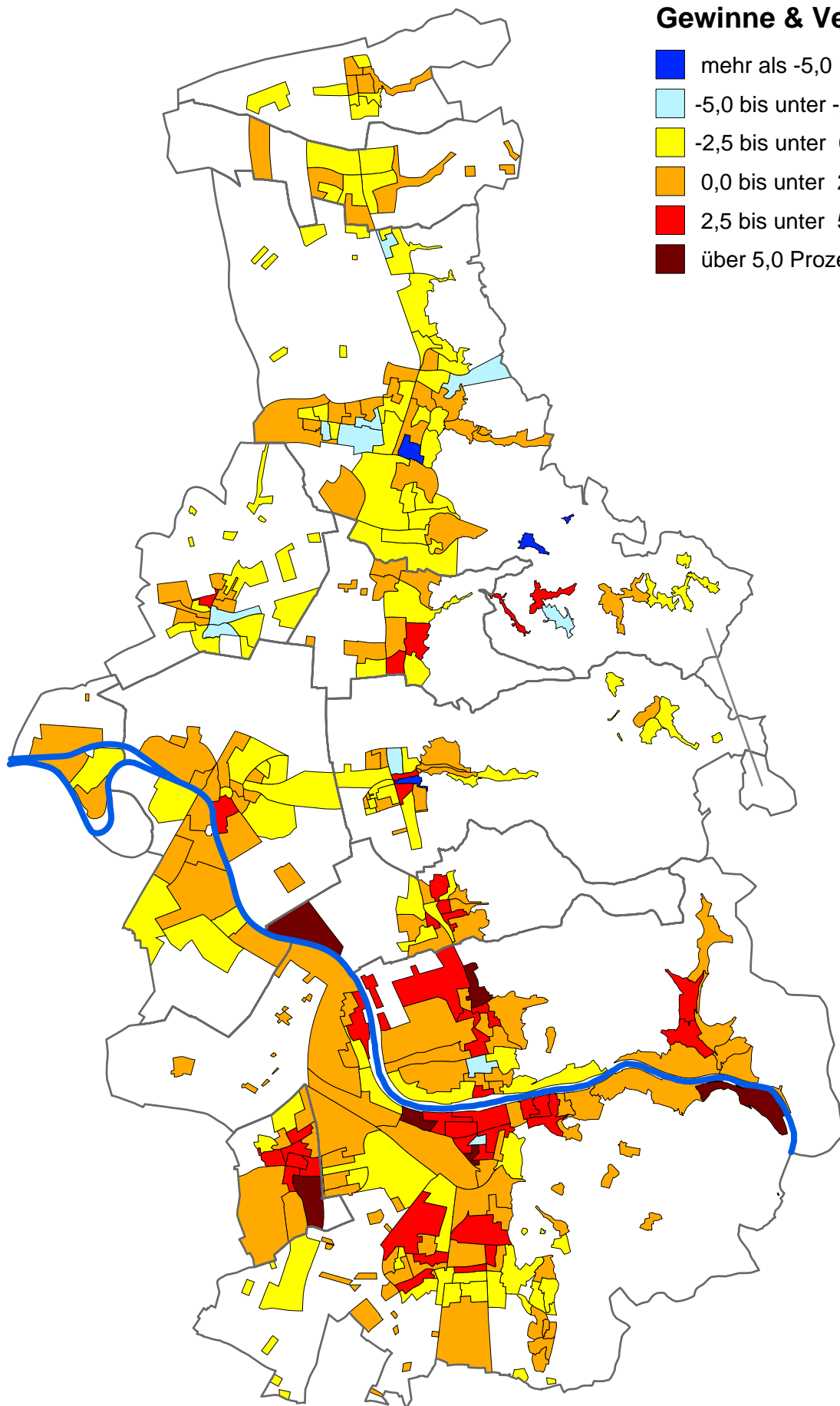
## Stimmenanteil:



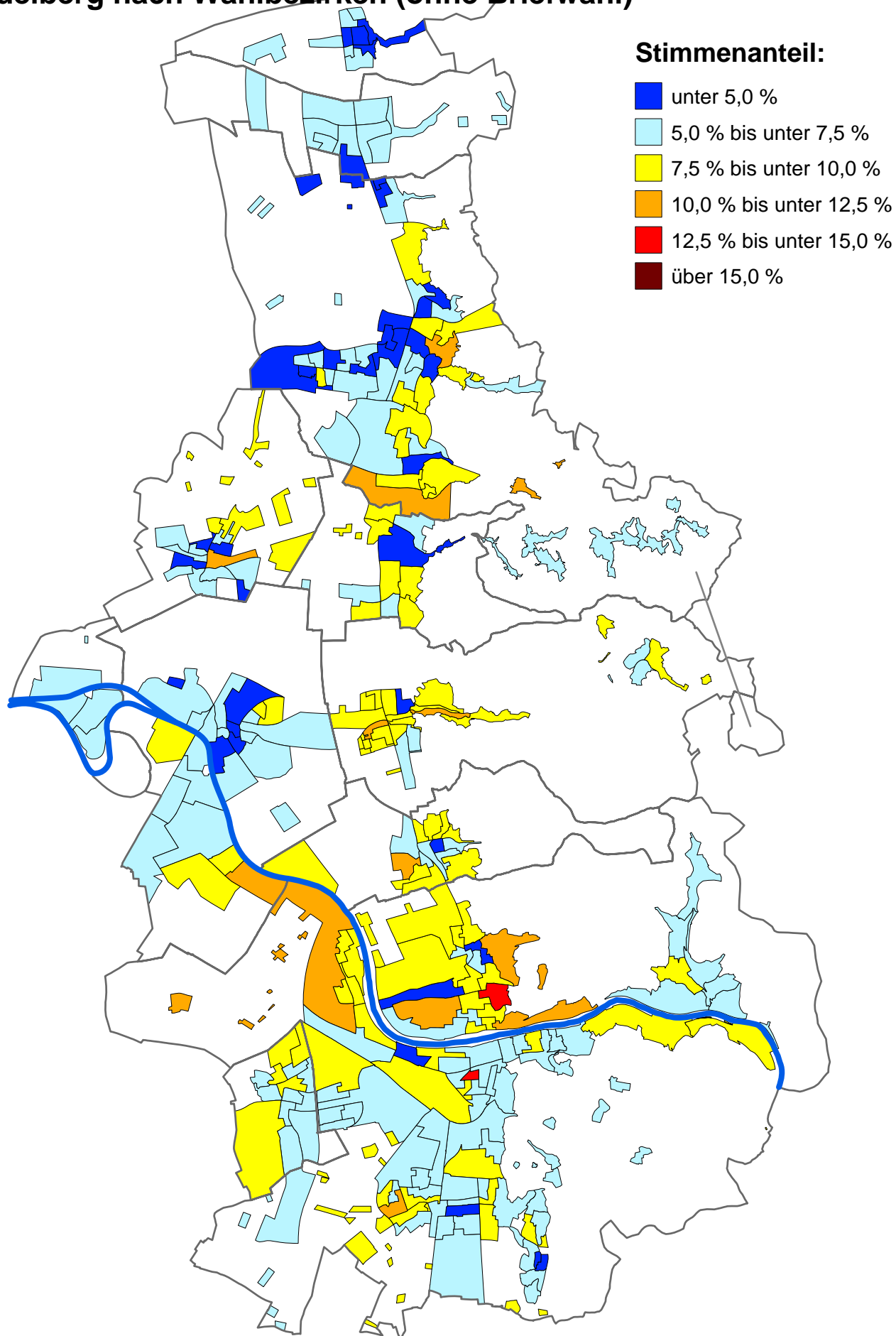
# Gewinne/Verluste des Kandidaten der GRÜNEN (Erststimmen) gegenüber der Bundestagswahl 2002 im Wahlkreis 275 Heidelberg nach Wahlbezirken (ohne Briefwahl)

## Gewinne & Verluste:

- mehr als -5,0 Prozentpunkte
- -5,0 bis unter -2,5 Prozentpunkte
- -2,5 bis unter 0,0 Prozentpunkte
- 0,0 bis unter 2,5 Prozentpunkte
- 2,5 bis unter 5,0 Prozentpunkte
- über 5,0 Prozentpunkte



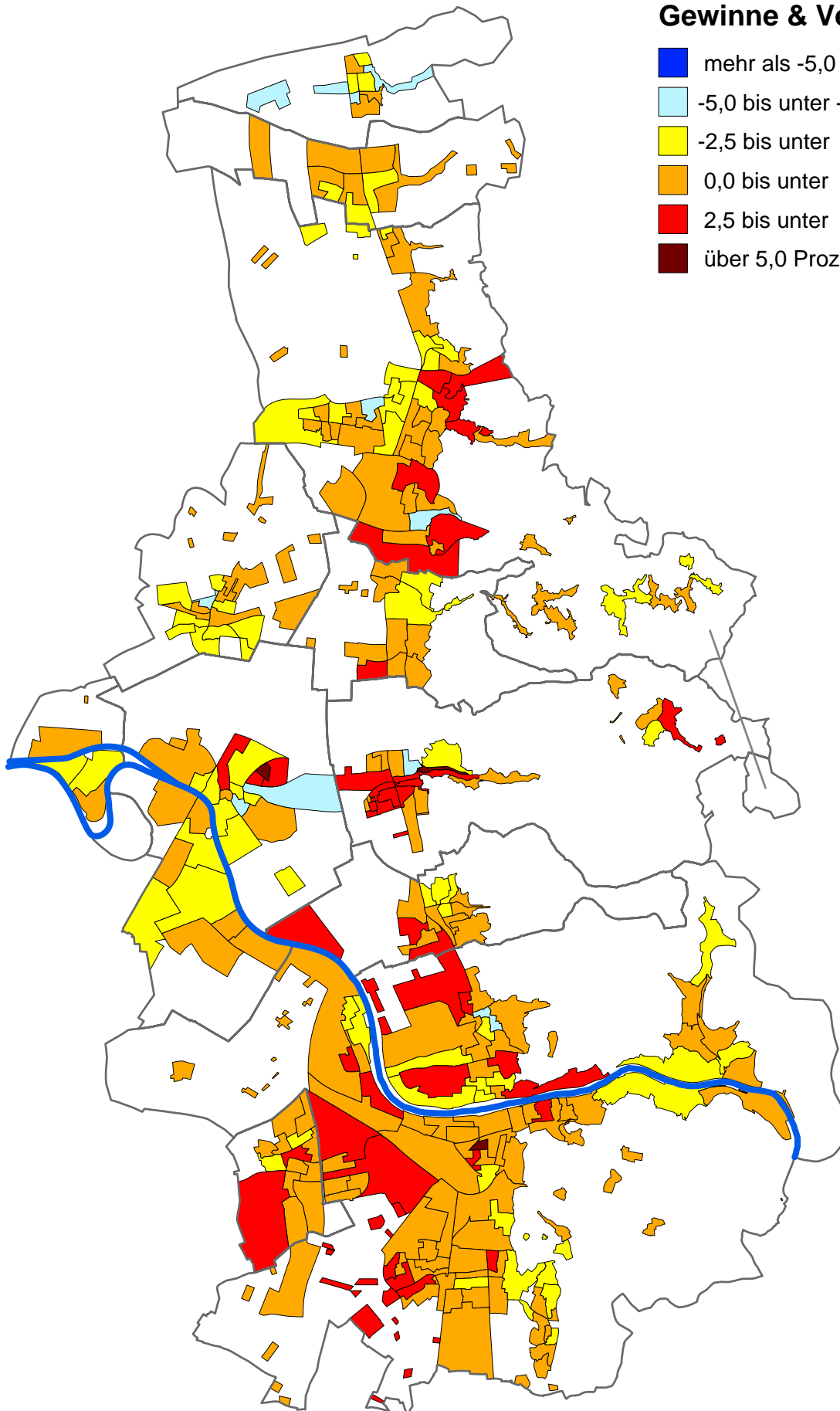
# Stimmenanteil des FDP/DVP-Kandidaten (Erststimmen) bei der Bundestagswahl am 18.09.2005 im Wahlkreis 275 Heidelberg nach Wahlbezirken (ohne Briefwahl)



# Gewinne/Verluste des FDP/DVP-Kandidaten (Erststimmen) gegenüber der Bundestagswahl 2002 im Wahlkreis 275 Heidelberg nach Wahlbezirken (ohne Briefwahl)

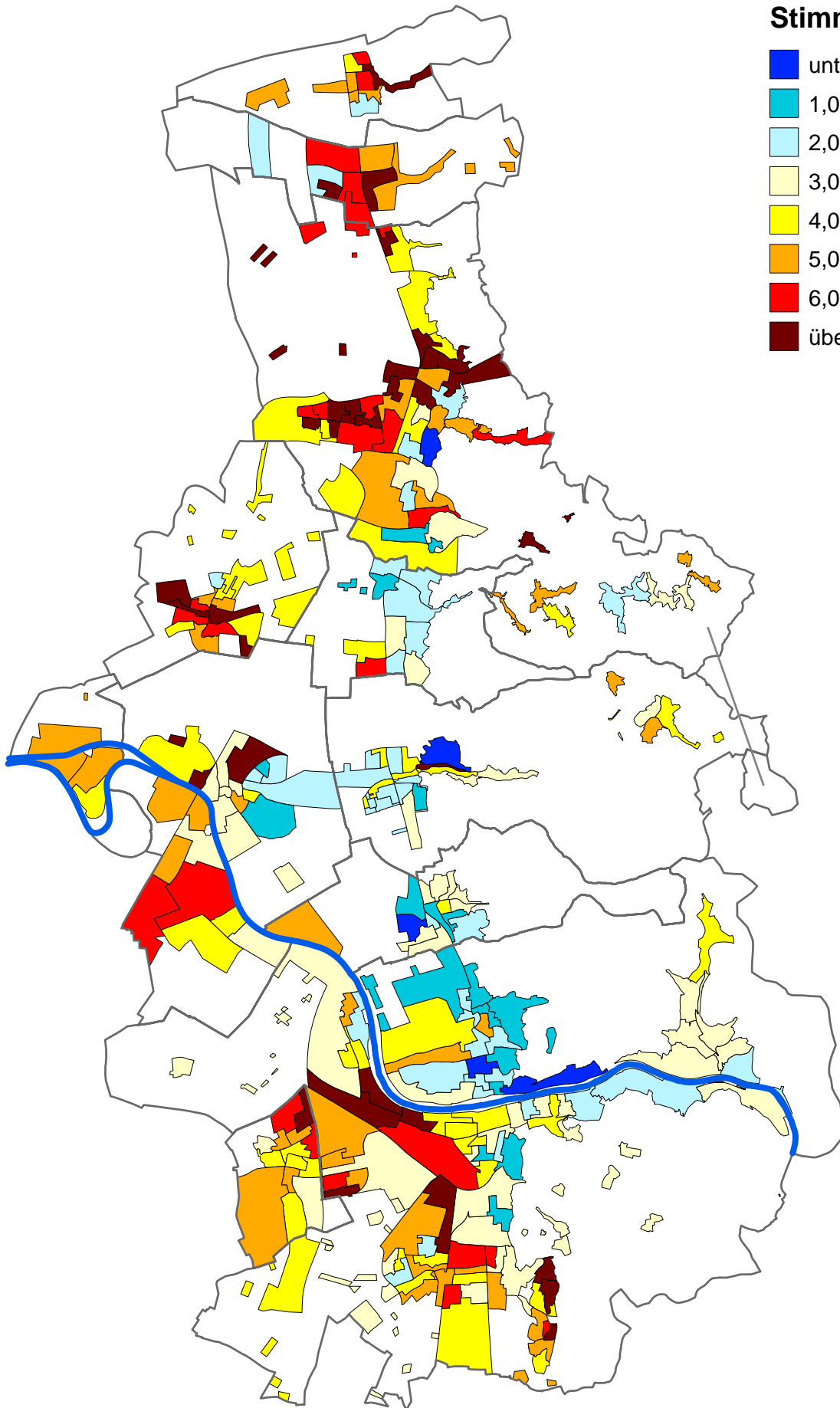
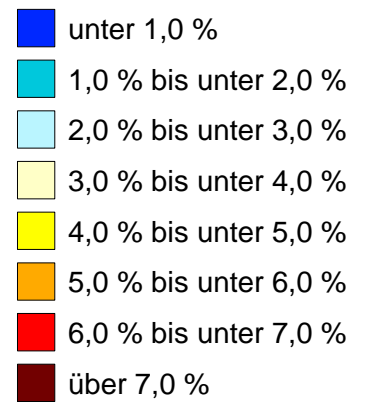
## Gewinne & Verluste:

- mehr als -5,0 Prozentpunkte
- -5,0 bis unter -2,5 Prozentpunkte
- -2,5 bis unter 0,0 Prozentpunkte
- 0,0 bis unter 2,5 Prozentpunkte
- 2,5 bis unter 5,0 Prozentpunkte
- über 5,0 Prozentpunkte









# Stimmenanteil der Kandidaten/-innen der sonstigen Parteien (Erststimmen) bei der Bundestagswahl am 18.09.2005 im Wahlkreis 275 Heidelberg nach Wahlbezirken (ohne Briefwahl)

## Stimmenanteil:



# Gewinne/Verluste der Kandidaten/-innen der sonstigen Parteien (Erststimmen) gegenüber der Bundestagswahl 2002 im Wahlkreis 275 Heidelberg nach Wahlbezirken (ohne Briefwahl)

## Gewinne & Verluste:

-  mehr als -2,0 Prozentpunkte
-  -2,0 bis unter -1,0 Prozentpunkte
-  -1,0 bis unter 0,0 Prozentpunkte
-  0,0 bis unter 1,0 Prozentpunkte
-  1,0 bis unter 2,0 Prozentpunkte
-  über 2,0 Prozentpunkte

