

Kirchheim auf einen Blick 2017

Erhebungsmerkmal	Kirchheim- Mitte 007 1	Kirchheim- Nord 007 2	Kirchheim- West 007 3	Am Kirch- heimer Weg 007 5	Kirchh.-Flur u. P-H-Village 007 4 u. 007 6	Kirchheim 00 7	Heidelberg
Fläche in Hektar							
Gesamtfläche	116,5	31,9	71,5	109,7	1.204,5	1.534,1	10.882,6
darunter							
Bebaute Fläche	82,0	31,1	62,7	56,2	264,8	496,6	2.964,4
in % der Gesamtfläche	70,4	97,5	87,6	51,2	22,0	32,4	27,2

Quelle: Vermessungsamt der Stadt Heidelberg; 2018

Einwohner

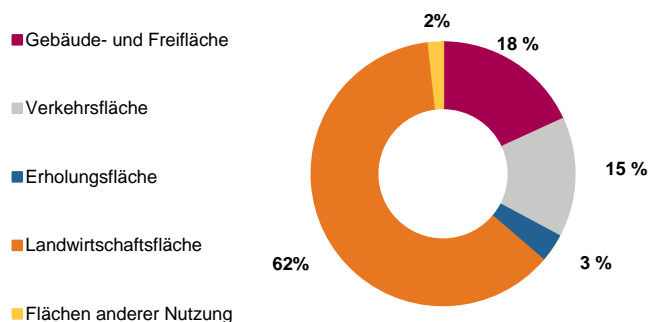
Wohnberechtigte Personen*	7.051	2.696	5.736	1.027	1.786	18.296	150.259
Wohnbevölkerung**	6.961	2.670	5.669	1.025	1.782	18.107	147.881
davon							
Männlich	3.417	1.266	2.649	540	1.138	9.010	71.069
in % der Wohnbevölkerung	49,1	47,4	46,7	52,7	63,9	49,8	48,1
Weiblich	3.544	1.404	3.020	485	644	9.097	76.812
in % der Wohnbevölkerung	50,9	52,6	53,3	47,3	36,1	50,2	51,9
darunter							
Frauen von 15 bis unter 45 Jahren	1.765	592	1.119	231	352	4.059	36.753
in % der Frauen	49,8	42,2	37,1	47,6	54,7	44,6	47,8
Deutsche insgesamt	5.709	2.199	4.879	622	286	13.695	117.267
in % der Wohnbevölkerung	82,0	82,4	86,1	60,7	16,0	75,6	79,3
Ausländer insgesamt	1.252	471	790	403	1.496	4.412	30.614
in % der Wohnbevölkerung	18,0	17,6	13,9	39,3	84,0	24,4	20,7
darunter							
EU-Ausländer***	513	180	258	83	22	1.056	12.323
in % der Ausländer	41,0	38,2	32,7	20,6	1,5	23,9	40,3
je Hektar Gesamtfläche	59,8	83,8	79,3	9,3	1,5	11,8	13,6
je Hektar bebauter Fläche	84,9	86,0	90,5	18,2	6,7	36,5	49,9

Quelle: Amt für Stadtentwicklung und Statistik der Stadt Heidelberg, Eigene Fortschreibung; 31. Dezember 2017

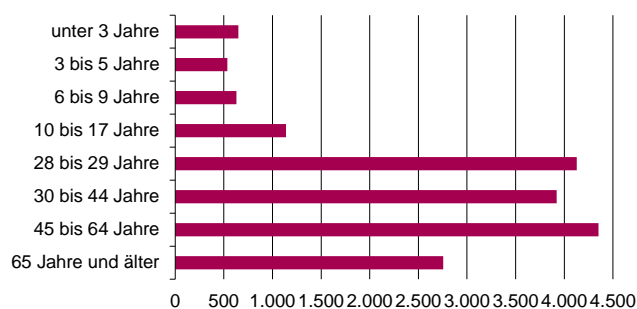
* Personen mit Haupt- oder Nebenwohnsitz ** Personen mit Hauptwohnsitz oder alleinigem Wohnsitz

*** EU - Ausländer: Belgien, Bulgarien, Dänemark, Estland, Finnland, Frankreich, Griechenland, Großbritannien, Irland, Italien, Kroatien, Lettland, Litauen, Luxemburg, Malta, Niederlande, Österreich, Polen, Portugal, Rumänien, Schweden, Slowakische Republik, Slowenien, Spanien, Tschechische Republik, Ungarn und Zypern.

Bodenfläche in Kirchheim nach Nutzungsarten in %



Wohnbevölkerung in Kirchheim nach Altersgruppen



Altersstruktur

unter 3 Jahre	196	75	202	34	141	648	4.397
in % der Wohnbevölkerung	2,8	2,8	3,6	3,3	7,9	3,6	3,0
3 bis 5 Jahre	145	66	208	37	79	535	3.798
in % der Wohnbevölkerung	2,1	2,5	3,7	3,6	4,4	3,0	2,6
6 bis 9 Jahre	202	77	215	44	90	628	4.595
in % der Wohnbevölkerung	2,9	2,9	3,8	4,3	5,1	3,5	3,1
10 bis 17 Jahre	417	117	400	96	108	1.138	8.411
in % der Wohnbevölkerung	6,0	4,4	7,1	9,4	6,1	6,3	5,7
18 bis 29 Jahre	1.807	561	796	245	718	4.127	36.928
in % der Wohnbevölkerung	26,0	21,0	14,0	23,9	40,3	22,8	25,0
30 bis 44 Jahre	1.550	547	1.213	220	393	3.923	31.348
in % der Wohnbevölkerung	22,3	20,5	21,4	21,5	22,1	21,7	21,2
45 bis 64 Jahre	1.643	727	1.527	265	191	4.353	34.351
in % der Wohnbevölkerung	23,6	27,2	26,9	25,9	10,7	24,0	23,2
65 Jahre und älter	1.001	500	1.108	84	62	2.755	24.053
in % der Wohnbevölkerung	14,4	18,7	19,5	8,2	3,5	15,2	16,3
darunter							
75 Jahre und älter	517	284	579	24	35	1.439	12.546
in % der Wohnbevölkerung	7,4	10,6	10,2	2,3	2,0	7,9	8,5

Quelle: Amt für Stadtentwicklung und Statistik der Stadt Heidelberg, Eigene Fortschreibung; 31. Dezember 2017

Kirchheim auf einen Blick 2017

Erhebungsmerkmal	Kirchheim- Mitte	Kirchheim- Nord	Kirchheim- West	Am Kirch- heimer Weg	Kirchh.-Flur u. P-H-Village	Kirchheim	Heidelberg
	007 1	007 2	007 3	007 5	007 4 u. 007 6	00 7	
Familienstand							
Ledig unter 18 Jahre	960	335	1.025	198	85	2.603	20.837
in % der Wohnbevölkerung	13,8	12,5	18,1	19,3	4,8	14,4	14,1
Ledig 18 Jahre und älter	2.845	1.002	1.451	432	1.497	7.227	60.652
in % der Wohnbevölkerung	40,9	37,5	25,6	42,1	84,0	39,9	41,0
Verheiratet	2.355	933	2.433	282	162	6.165	50.290
in % der Wohnbevölkerung	33,8	34,9	42,9	27,5	9,1	34,0	34,0
Verwitwet	330	168	336	28	21	883	6.797
in % der Wohnbevölkerung	4,7	6,3	5,9	2,7	1,2	4,9	4,6
Geschieden	471	232	424	85	17	1.229	9.305
in % der Wohnbevölkerung	6,8	8,7	7,5	8,3	1,0	6,8	6,3

Quelle: Amt für Stadtentwicklung und Statistik der Stadt Heidelberg, Eigene Fortschreibung; 31. Dezember 2017

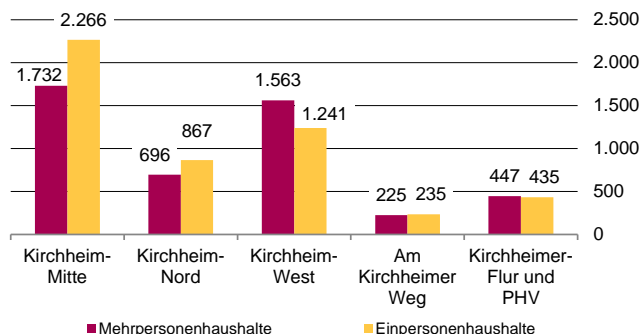
Privathaushalte insgesamt

Basis: Wohnberechtigte Personen*	4.048	1.578	2.827	461	883	9.797	84.852
Basis: Wohnbevölkerung**	3.998	1.563	2.804	460	882	9.707	83.647
davon							
Einpersonenhaushalte	2.266	867	1.241	235	435	5.044	47.206
in % aller Haushalte	56,7	55,5	44,3	51,1	49,3	52,0	56,4
Mehrpersonenhaushalte	1.732	696	1.563	225	447	4.663	36.441
in % aller Haushalte	43,3	44,5	55,7	48,9	50,7	48,0	43,6
Haushalte ohne Kinder unter 18 Jahre	3.412	1.333	2.196	364	775	8.080	70.917
in % aller Haushalte	85,3	85,3	78,3	79,1	87,9	83,2	84,8
Haushalte mit Kindern unter 18 Jahre	586	230	608	96	107	1.627	12.730
in % aller Haushalte	14,7	14,7	21,7	20,9	12,1	16,8	15,2
darunter							
Haushalte mit 1 Kind	299	142	286	41	25	793	6.401
in % der Haushalte mit Kindern	51,0	61,7	47,0	42,7	23,4	48,7	50,3
Haushalte mit 2 Kindern	218	77	239	30	25	589	4.787
in % der Haushalte mit Kindern	37,2	33,5	39,3	31,3	23,4	36,2	37,6
Haushalte mit 3 und mehr Kindern	69	11	83	25	57	245	1.542
in % der Haushalte mit Kindern	11,8	4,8	13,7	26,0	53,3	15,1	12,1
vollständige Familien mit Kindern	452	166	469	51	96	1.234	10.048
in % der Haushalte mit Kindern	77,1	72,2	77,1	53,1	89,7	75,8	78,9
Einelternhaushalt	134	64	139	45	11	393	2.682
in % der Haushalte mit Kindern	22,9	27,8	22,9	46,9	10,3	24,2	21,1
Haushaltsgröße Wohnberechtigte Personen	1,7	1,7	2,0	2,2	2,0	1,9	1,8
Haushaltsgröße Wohnbevölkerung	1,7	1,7	2,0	2,2	2,0	1,9	1,8

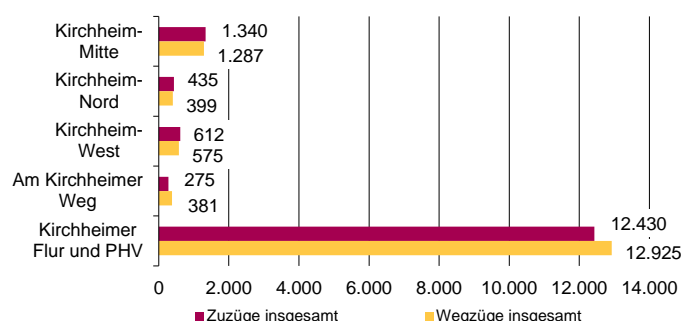
Quelle: Amt für Stadtentwicklung und Statistik der Stadt Heidelberg, Eigene Fortschreibung sowie eigene Berechnungen. Schätzmethode auf neuer Basis; 31. Dezember 2017

* Einwohner mit Haupt- oder Nebenwohnsitz ** Einwohner mit Hauptwohnsitz oder alleinigem Wohnsitz

Privathaushalte in Kirchheim nach Stadtviertel



Zu- und Wegzüge in Kirchheim nach Stadtviertel



Natürliche Bevölkerungsentwicklung

Geburten	58	23	66	12	38	197	1.531
Geburtenziffer	0,99	1,07	1,45	1,63	2,51	1,33	1,27
Sterbefälle	47	24	71	10	7	159	1.202
Sterbeziffer	6,8	9,0	12,5	9,8	3,9	8,8	8,1
Geburtensaldo	11	-1	-5	2	31	38	329

Quelle: Amt für Stadtentwicklung und Statistik der Stadt Heidelberg, Eigene Fortschreibung; 01. Januar 2017 bis 31. Dezember 2017

Definition zur zusammengefassten Geburtenziffer

Summiert man die altersspezifischen Geburtenziffern der Frauen von 15 bis unter 45 Jahren eines bestimmten Berichtsjahres auf, so erhält man eine hypothetische durchschnittliche Kinderzahl pro Frau.

Kirchheim auf einen Blick 2017

Erhebungsmerkmal	Kirchheim-	Kirchheim-	Kirchheim-	Am Kirch-	Kirchh.-Flur u.	Kirchheim	Heidelberg
	Mitte	Nord	West	heimer Weg	P-H-Village		
	007 1	007 2	007 3	007 5	007 4 u. 007 6	00 7	
Wanderungen							
Zuzüge insgesamt	1.340	435	612	275	12.430	15.092	41.528
darunter							
aus dem Stadtgebiet*	521	205	301	164	18	1.209	10.792
in % der Zuzüge	38,9	47,1	49,2	59,6	0,1	8,0	26,0
Wegzüge insgesamt	1.287	399	575	381	12.925	15.567	41.552
darunter							
in das Stadtgebiet*	520	152	219	210	95	1.196	10.792
in % der Wegzüge	40,4	38,1	38,1	55,1	0,7	7,7	26,0
Umzüge innerhalb der Gebietseinheit	107	29	53	48	6	460	10.792
Wanderungssaldo	53	36	37	-106	-495	-475	-24

Quelle: Amt für Stadtentwicklung und Statistik der Stadt Heidelberg, Eigene Fortschreibung; 01. Januar 2017 bis 31. Dezember 2017

* einschließlich eigene Gebietseinheit

Religionszugehörigkeit

Evangelisch	2.217	775	1.624	174	151	4.941	40.936
in % der Wohnbevölkerung	31,8	29,0	28,6	17,0	8,5	27,3	27,7
Römisch-Katholisch	1.637	669	1.509	217	61	4.093	35.740
in % der Wohnbevölkerung	23,5	25,1	26,6	21,2	3,4	22,6	24,2
Sonstige	79	29	58	21	4	191	2.059
in % der Wohnbevölkerung	1,1	1,1	1,0	2,0	0,2	1,1	1,4
Ohne Angaben	3.028	1.197	2.478	613	1.566	8.882	69.146
in % der Wohnbevölkerung	43,5	44,8	43,7	59,8	87,9	49,1	46,8

Quelle: Amt für Stadtentwicklung und Statistik der Stadt Heidelberg, Eigene Fortschreibung; 31. Dezember 2017

Wohnangebote im Alter und bei Pflege

insgesamt	-	-	100	-	-	100	1.323
davon							
Dauerpflegeplätze	-	-	100	-	-	100	1.230
Kurzzeitpflegeplätze*	-	-	-	-	-	-	93
Tagespflegeplätze							
Betreutes Wohnen (Betreuungsträger)							
Senioren- und behindertene geeignete Wohnungen (ohne Betreuungsservice)							wird nicht mehr erhoben
Gemeinschaftliche Wohnprojekte							

Quelle: Amt für Soziales und Senioren der Stadt Heidelberg; April 2018

* Insgesamt 93 Kurzzeitpflegeplätze darunter 73 einzelne, eingestreute Pflegeplätze nach Bedarf in allen Pflegeheimen einrichtbar.

Städtische Sporthallen und -anlagen

Sporthallen*	1	2	-	3	-	6	43
Übungseinheiten**	1,0	2,0	-	7,0	-	10,0	68,0
Fläche in qm (netto)	389	816	-	3.645	-	4.850	27.640
Sportfreiflächen (Anzahl)	-	-	2	12	-	14	45
Fläche in qm (netto)	-	-	9.140	77.180	-	86.320	265.340
davon							
Rasenspielfelder (Anzahl)	-	-	1	9	-	10	31
Fläche in qm (netto)	-	-	7.700	66.600	-	74.300	229.600
Tennenspielfelder (Anzahl)	-	-	-	1	-	1	3
Fläche in qm (netto)	-	-	-	7.700	-	7.700	19.900
Kleinspielfelder (Anzahl)	-	-	1	2	-	3	11
Fläche in qm (netto)	-	-	1.440	2.880	-	4.320	15.840

Quelle: Amt für Sport und Gesundheitsförderung der Stadt Heidelberg; 31. Dezember 2017

* Ohne Gymnastikräume

** Unter Übungseinheit versteht man die Belegkapazität der Hallen (gleichzeitige Belegung durch mehrere Gruppen).

Kraftfahrzeuge

insgesamt	3.078	1.132	2.639	408	301	7.558	69.059
darunter							
PKW	2.556	990	2.409	237	191	6.383	59.982
KFZ je 1000 Einwohner mit Hauptwohnsitz	442	424	466	398	169	417	467

Quelle: Kraftfahrt-Bundesamt; 01. Januar 2018

Kirchheim auf einen Blick 2017

Erhebungsmerkmal	Kirchheim- Mitte	Kirchheim- Nord	Kirchheim- West	Am Kirch- heimer Weg	Kirchh.-Flur u. P-H-Village	Kirchheim	Heidelberg
	007 1	007 2	007 3	007 5	007 4 u. 007 6	00 7	
Wohnungen							
insgesamt	3.679	1.477	2.759	462	215	8.592	76.665
davon							
mit 1 Raum	265	55	129	21	2	472	6.789
in % der Wohnungen	7,2	3,7	4,7	4,5	0,9	5,5	8,9
mit 2 Räumen	343	159	215	46	12	775	7.986
in % der Wohnungen	9,3	10,8	7,8	10,0	5,6	9,0	10,4
mit 3 Räumen	997	373	706	136	13	2.225	18.759
in % der Wohnungen	27,1	25,3	25,6	29,4	6,0	25,9	24,5
mit 4 Räumen	1.098	515	832	142	53	2.640	20.929
in % der Wohnungen	29,8	34,9	30,2	30,7	24,7	30,7	27,3
mit 5 Räumen	541	234	404	75	54	1.308	11.639
in % der Wohnungen	14,7	15,8	14,6	16,2	25,1	15,2	15,2
mit 6 Räumen und mehr	435	141	473	42	81	1.172	10.563
in % der Wohnungen	11,8	9,5	17,1	9,1	37,7	13,6	13,8
Wohnungen auf 1.000 Wohnberechtigte	522	548	481	450	120	470	510

Quelle: Amt für Stadtentwicklung und Statistik, Eigene Fortschreibung, 31. Dezember 2017, Wohnungsbestand ohne die an Angehörige ausl. Streitkräfte öffentl.-rechtl. vermieteten Wohnungen

Wohnfläche insgesamt in qm	271.228	107.478	228.025	29.183	24.446	660.360	5.894.161
Wohnfläche pro Einwohner*	39,0	40,3	40,2	28,5	13,7	36,5	39,9
Wohnfläche pro Wohnberechtigte**	38,5	39,9	39,8	28,4	13,7	36,1	39,2

Quelle: Amt für Stadtentwicklung und Statistik der Stadt Heidelberg, Eigene Fortschreibung; 31. Dezember 2017

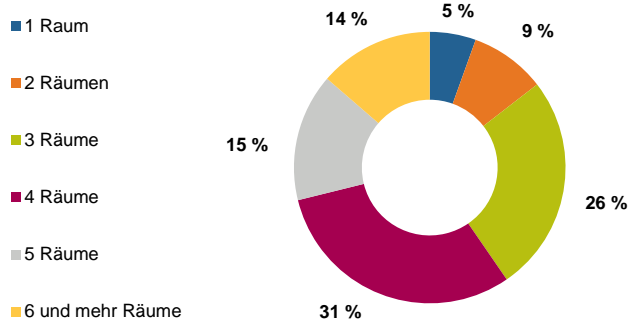
* Einwohner mit Hauptwohnsitz oder alleinigem Wohnsitz ** Einwohner mit Haupt- oder Nebenwohnsitz

Wohnungsalter

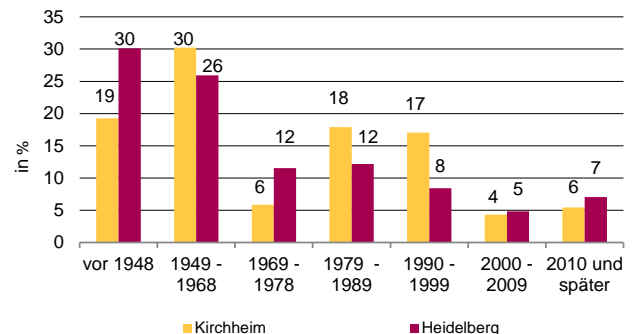
vor 1948	1.467	12	89	47	39	1.654	23.082
in % der Wohnungen	39,9	0,8	3,2	10,2	18,1	19,3	30,1
1949 - 1968	989	1.266	132	167	42	2.596	19.857
in % der Wohnungen	26,9	85,7	4,8	36,1	19,5	30,2	25,9
1969 - 1978	182	60	230	6	25	503	8.833
in % der Wohnungen	4,9	4,1	8,3	1,3	11,6	5,9	11,5
1979 - 1989	284	35	1.076	107	37	1.539	9.327
in % der Wohnungen	7,7	2,4	39,0	23,2	17,2	17,9	12,2
1990 - 1999	413	50	843	122	36	1.464	6.455
in % der Wohnungen	11,2	3,4	30,6	26,4	16,7	17,0	8,4
2000 - 2009	143	22	183	2	20	370	3.694
in % der Wohnungen	3,9	1,5	6,6	0,4	9,3	4,3	4,8
2010 und später	201	32	206	11	16	466	5.417
in % der Wohnungen	5,5	2,2	7,5	2,4	7,4	5,4	7,1

Quelle: Amt für Stadtentwicklung und Statistik, Eigene Fortschreibung, 31. Dezember 2017, Wohnungsbestand ohne die an Angehörige ausl. Streitkräfte öffentl.-rechtl. vermieteten Wohnungen

Wohnungsbestand in Kirchheim nach der Raumzahl in %



Wohnungsalter in Kirchheim und in Heidelberg in %



Wohnungsausstattung

Bad,WC und Sammelheizung	1.826	952	1.091	68	1.242	5.179	46.157
in % der Wohnungen	56,9	70,5	92,0	24,5	97,2	71,0	75,5
Bad,WC ohne Sammelheizung	1.067	386	89	194	28	1.764	11.753
in % der Wohnungen	33,3	28,6	7,5	70,0	2,2	24,2	19,2
ohne Bad, mit WC	223	6	5	14	2	250	1.728
in % der Wohnungen	7,0	0,4	0,4	5,1	0,2	3,4	2,8
mit Bad, ohne WC	53	3	0	0	0	56	608
in % der Wohnungen	1,7	0,2	0,0	0,0	0,0	0,8	1,0
ohne Bad, ohne WC	39	3	1	1	6	50	913
in % der Wohnungen	1,2	0,2	0,1	0,4	0,5	0,7	1,5

Quelle: Wohnungs- und Gebäudezählung 1987; einschließlich der an Angehörige ausländischer Streitkräfte öffentlich-rechtlich vermieteten Wohnungen;

Angaben soweit ausgewiesen (5.707 = 100%)

Kirchheim auf einen Blick 2017

Erhebungsmerkmal	Kirchheim-	Kirchheim-	Kirchheim-	Am Kirch-	Kirchh.-Flur u.	Kirchheim	Heidelberg
	Mitte	Nord	West	heimer Weg	P-H-Village		
	007 1	007 2	007 3	007 5	007 4 u. 007 6	00 7	
Kindertagesstätten							
Betreuungsplätze insgesamt	412	325	200	81	-	1.018	8.832
davon							
Krippen/ Krabbelstuben: 0 bis 3 Jahre							
Anzahl	2	2	2	1	-	7	75
Plätze	50	35	60	5	-	150	1.618
Kindergärten: 3 bis 6 Jahre							
Anzahl	4	2	3	1	-	10	95
Plätze	159	127	140	40	-	466	4.398
Kinderhorte und außerschulische Betreuung: 6 bis 11 Jahre							
Anzahl	2	1	-	1	-	4	29
Plätze	203	163	-	36	-	402	2.816
Kinder im Kindergartenalter: 3 bis 6 Jahre	-	-	-	-	-	556	4.380
Versorgungsgrad mit Kindergartenplätzen in %	-	-	-	-	-	83,8	100,4

Quelle: Kinder- und Jugendamt der Stadt Heidelberg, Amt für Schule und Bildung der Stadt Heidelberg, 2018

Schulen

Öffentliche und private Grundschulen	1	1	-	-	-	2	26
Schülerinnen/Schüler	260	201	-	-	-	461	4801
Klassen	13	10	-	-	-	23	240
Private Werkrealschulen	-	-	-	-	-	-	1
Schülerinnen/Schüler	-	-	-	-	-	-	49
Klassen	-	-	-	-	-	-	5
Öffentliche Gemeinschaftsschulen*	-	1	-	-	-	1	2
Schülerinnen/Schüler	-	260 (16)	-	-	-	260 (16)	554 (28)
Klassen	-	13 (1)	-	-	-	13 (1)	28 (3)
Öffentliche und private Realschulen	-	-	-	1	-	1	5
Schülerinnen/Schüler	-	-	-	490	-	490	1.527
Klassen	-	-	-	18	-	18	66
Öffentliche und private Gymnasien	-	-	-	-	-	-	9
Schülerinnen/Schüler	-	-	-	-	-	-	6.239
Klassen**	-	-	-	-	-	-	258
Öffentliche und private Gesamtschulen	-	-	-	-	-	-	3
Schülerinnen/Schüler	-	-	-	-	-	-	1.743
Klassen	-	-	-	-	-	-	84
Sonderpäd. Bildungs u. Beratungszentren	-	-	-	-	-	-	3
Schülerinnen/Schüler	-	-	-	-	-	-	320
Klassen	-	-	-	-	-	-	36
Berufsbildende öffentl.und private Schulen	-	-	-	-	-	-	7
Schülerinnen/Schüler	-	-	-	-	-	-	7.059
Klassen	-	-	-	-	-	-	333
Schulen insgesamt***	1	2	-	1	-	4	56
Schüler insgesamt	260	461	-	490	-	1.211	22.292

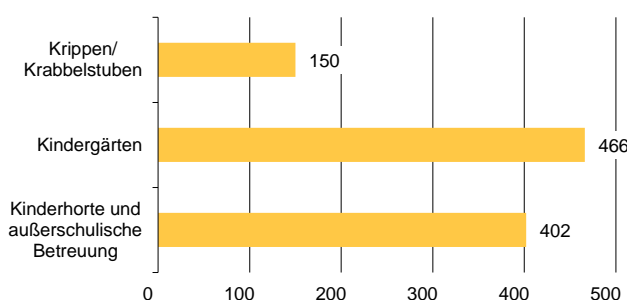
Quelle: Amt für Schule und Bildung der Stadt Heidelberg, 2018

* Klasse 10 gehört zum auslaufenden Werkrealschulzweig (anteilige Anzahl in Klammer)

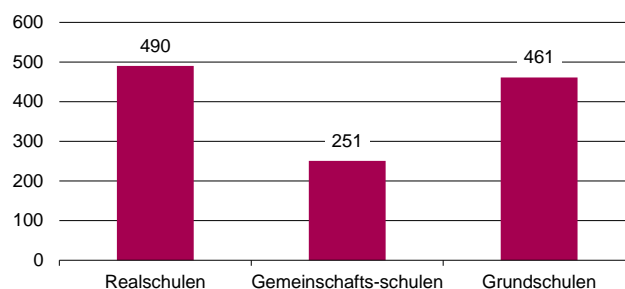
** für die Sekundarstufe II werden fiktive Klassen mit dem Klassenteiler 20 gebildet

*** von den 56 Schulen in Heidelberg sind 5 Schulen sowohl Grundschule als auch weiterführende Schule und sind daher doppelt enthalten. Die private Schule LernZeitRäume im Stadtteil Südstadt bietet insgesamt 3 Schulzweige an; hier liegen keine Angaben zu den Schüler- bzw. Klassenzahlen vor. In Heidelberg gibt es insgesamt 54 Schulen.

Betreuungsangebote für Kinder in Kirchheim



Anzahl der Schülerinnen/Schüler in Kirchheim



Kirchheim auf einen Blick 2017

Erhebungsmerkmal	Kirchheim- Mitte	Kirchheim- Nord	Kirchheim- West	Am Kirch- heimer Weg	Kirchh.-Flur u. P-H-Village	Kirchheim	Heidelberg
	007 1	007 2	007 3	007 5	007 4 u. 007 6	00 7	
Wirtschaft							
Sozialversicherungspflichtig							
Beschäftigte am Wohnort*	2.835	1.023	2.105	310	108	6.381	51.228
in % der Bevölkerung von 18 bis 64 Jahren	57,2	57,2	59,2	40,2	7,4	50,9	50,1
davon							
Frauen	1.362	511	1.013	133	50	3.069	25.161
in % der SVP Beschäftigten am Wohnort	48,0	50,0	48,1	42,9	46,3	48,1	49,1
Männer	1.473	512	1.092	177	58	3.312	26.067
in % der SVP Beschäftigten am Wohnort	52,0	50,0	51,9	57,1	53,7	51,9	50,9
Deutsche	2.392	879	1.835	193	95	5.394	42.211
in % der SVP Beschäftigten am Wohnort	84,4	85,9	87,2	62,3	88,0	84,5	82,4
Ausländer	443	144	270	117	13	987	9.017
in % der SVP Beschäftigten am Wohnort	15,6	14,1	12,8	37,7	12,0	15,5	17,6
Arbeitslose insgesamt*	159	80	137	111	4	491	3.051
Arbeitslosenquote**	4,3	5,7	4,7	21,0	1,6	5,5	4,2
davon							
nach SGB III	62	.	61	19	.	170	1.149
in % der Arbeitslosen	39,0	.	44,5	17,1	.	34,6	37,7
nach SGB II	97	.	76	92	.	321	1.902
in % der Arbeitslosen	61,0	.	55,5	82,9	.	65,4	62,3
Frauen	68	.	64	52	.	225	1.313
in % der Arbeitslosen	42,8	.	46,7	46,8	.	45,8	43,0
Männer	91	.	73	59	.	266	1.738
in % der Arbeitslosen	57,2	.	53,3	53,2	.	54,2	57,0
Deutsche	115	.	97	75	.	351	2.122
in % der Arbeitslosen	72,3	.	70,8	67,6	.	71,5	69,6
Ausländer	44	.	40	36	.	140	929
in % der Arbeitslosen	27,7	.	29,2	32,4	.	28,5	30,4
darunter							
unter 25 Jahre	9	.	11	.	0	30	170
in % der Arbeitslosen	5,7	.	8,0	.	0,0	6,1	5,6
über 54 Jahre	31	16	30	19	0	96	584
in % der Arbeitslosen	19,5	20,0	21,9	17,1	0,0	19,6	19,1
Langzeitarbeitslose	42	.	38	36	.	142	939
in % der Arbeitslosen	26,4	.	27,7	32,4	.	28,9	30,8
Arbeitsstätten (Betriebe)***	240	59	133	26	29	487	7.661
davon im Wirtschaftsbereich							
Produzierendes Gewerbe	43	7	18	5	2	75	729
%-Anteil in Kirchheim	57,3	9,3	24,0	6,7	2,7	100,0	
Dienstleistungen	197	52	115	21	27	412	6.932
%-Anteil in Kirchheim	47,8	12,6	27,9	5,1	6,6	100,0	

Quelle: Statistisches Landesamt; Bundesagentur für Arbeit; Amt für Stadtentwicklung und Statistik der Stadt Heidelberg, Eigene Berechnungen; 2018

Anmerkungen

* Stichtag 30. Juni 2017

** bezogen auf alle zivilen Erwerbspersonen; auf Stadtviertel- und Stadtteilebene eigene Berechnung

*** Daten aus Unternehmensregister: beinhaltet alle Betriebe mit steuerbarem Umsatz aus Lieferungen und Leistungen von mehr als 17.500 Euro und/ oder sozialversicherungspflichtig Beschäftigten (ohne geringfügig Beschäftigte) im Jahr 2015 zum Stichtag des Registerauszuges 31. Oktober 2016.

Zum gesamten Primärsektor (Wirtschaftsabschnitt A=Land- und Forstwirtschaft, Fischerei) sowie für die Wirtschaftsabschnitte O=Öffentliche Verwaltung,

T=Private Haushalte und U=Exterritoriale Organisationen und Körperschaften im Dienstleistungssektor liegen hier keine Arbeitsstättenangaben vor;

gesamstädtisch ist bei 72 Betrieben keine Zuordnung zu einem Stadtviertel, bei 69 auch zu keinem Stadtteil möglich.

. = Aus Datenschutzgründen wurden die Daten einzelner Stadtviertel teilweise gepunktet.

- = Nicht vorhanden.

Impressum

Stadt Heidelberg

Amt für Stadtentwicklung und Statistik

Gaisbergstraße 11

69115 Heidelberg

Telefon 06221 58-21500

Telefax 06221 58-4621500

stadtentwicklung@heidelberg.de

Heidelberg, Juli 2018